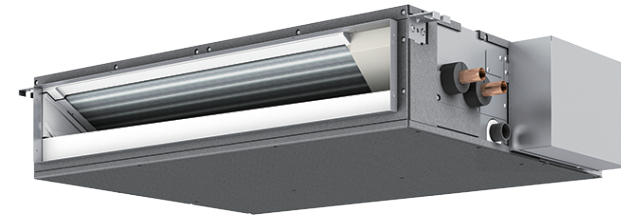


## Productfiche PEFY-W32VMS

| Binnenunit              |                            | PEFY-W32VMS-A     |                 |
|-------------------------|----------------------------|-------------------|-----------------|
| Koeling                 | Nominale capaciteit        | kW                | 3,6             |
|                         | Opgenomen vermogen         | kW                | 0,04            |
| Verwarming              | Nominale capaciteit        | kW                | 4,0             |
|                         | Opgenomen vermogen         | kW                | 0,04            |
| Specificaties           | Afmetingen (B x D x H)     | mm                | 790 x 700 x 200 |
|                         | Gewicht                    | kg                | 19,5            |
|                         | Geluidsdruk                | dB(A)             | 24-25-31        |
|                         | Luchtvolume                | m <sup>3</sup> /u | 330-390-540     |
| Specificaties rooster   | Beschikbare statische druk | Pa                | 5-15-35-50      |
|                         | Afmetingen (B x D x H)     | mm                | -               |
|                         | Gewicht                    | kg                | -               |
| Koeltechnische gegevens | Diameter gasleiding        | "                 | 20              |
|                         | Diameter vloeistofleiding  | "                 | 20              |
| Elektrische gegevens    | Voedingsspanning           | V;f;Hz            | 230;1;50        |
|                         | Voedingskabel              | mm <sup>2</sup>   | 3G 2,5          |
|                         | Nominale stroom            | A                 | 0.37            |
|                         | Afzekering                 | A                 | 0.37            |
|                         | Communicatiekabel          | mm <sup>2</sup>   | 2x1,5 + S       |



## Fiche produit PEFY-W32VMS

| Unité intérieure      |                               | PEFY-W32VMS-A     |                 |
|-----------------------|-------------------------------|-------------------|-----------------|
| Froid                 | Capacité nominale             | kW                | 3,6             |
|                       | Puissance absorbée            | kW                | 0,04            |
| Chauffage             | Capacité nominale             | kW                | 4,0             |
|                       | Puissance absorbée            | kW                | 0,04            |
| Spécifications        | Dimensions (L x P x H)        | mm                | 790 x 700 x 200 |
|                       | Poids                         | kg                | 19,5            |
|                       | Pression acoustique           | dB(A)             | 24-25-31        |
|                       | Débit d'air                   | m <sup>3</sup> /h | 330-390-540     |
|                       | Pression statique disponible  | Pa                | 5-15-35-50      |
| Spécifications grille | Dimensions (L x P x H)        | mm                | -               |
|                       | Poids                         | kg                | -               |
| Données frigorifiques | Diamètre conduite gaz         | "                 | 20              |
|                       | Diamètre conduite liquide     | "                 | 20              |
| Données électriques   | Alimentation électrique       | V;ph;Hz           | 230;1;50        |
|                       | Câble d'alimentation          | mm <sup>2</sup>   | 3G 2,5          |
|                       | Intensité nominale            | A                 | 0.37            |
|                       | Taille de fusible recommandée | A                 | 0.37            |
|                       | Câble de communication        | mm <sup>2</sup>   | 2x1,5 + S       |

